



## La Fondazione

La Fondazione di Comunità Milano Città Sud Ovest, Sud Est e Adda Martesana – Ente Filantropico (ETS) supporta la realizzazione di progetti di utilità sociale, collaborando con istituzioni, terzo settore, imprese e cittadini. Si propone come piattaforma di partecipazione e strumento di nuove forme di filantropia per rispondere alle priorità e ai bisogni della propria comunità.

## La Sfida da vincere insieme

Fondazione Cariplo ha lanciato una sfida impegnandosi a mettere a disposizione due euro per ogni euro raccolto a patrimonio da FCM. È un obiettivo che chiama a collaborare tutti i cittadini di Milano e delle aree Sud Ovest, Sud Est e Adda Martesana!

## Il Fondo Solidale

Il Fondo è una sorta di “Fondazione nella Fondazione”, un accantonamento vincolato, attraverso il quale i donatori – persone e imprese – possono indirizzare il proprio contributo verso le finalità desiderate ed essere supportati nella scelta dei progetti da sostenere. I Fondi possono essere costituiti con una donazione unica oppure incrementati nel corso del tempo, beneficiando sempre di **agevolazioni fiscali**. Ciascun Fondo può avere due componenti:

- la **componente patrimoniale**, donazioni che contribuiscono al raggiungimento della sfida e vengono investite per produrre rendite da destinare al sostegno di progetti;
- la **componente corrente**, donazioni finalizzate direttamente al sostegno di progetti specifici.



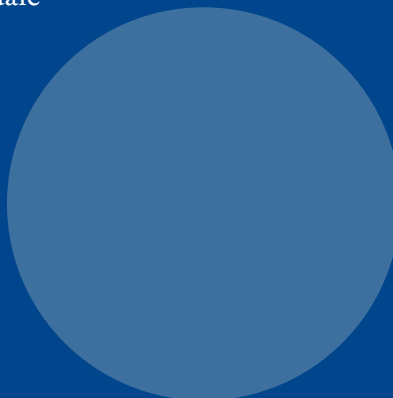
## Le caratteristiche del Fondo Solidale

- **Flessibilità:** il donatore stabilisce nome, importo, finalità, durata, gestione, destinazione, visibilità o anonimato.
- **Semplicità:** operatività immediata, gestione amministrativa e burocratica, una sola donazione a favore di più enti o progetti.
- **Efficacia:** indipendenza, competenza, monitoraggio e rendicontazione dei progetti.
- **Efficienza:** benefici fiscali, economie di scala e valorizzazione dei rendimenti, apertura ad altri donatori e ad integrazioni da parte di FCM.

## Il Comitato Donatori

Con l'istituzione di un Fondo Solidale e una donazione a patrimonio significativa, persone e imprese possono entrare a far parte del Comitato Donatori della Fondazione, organo che:

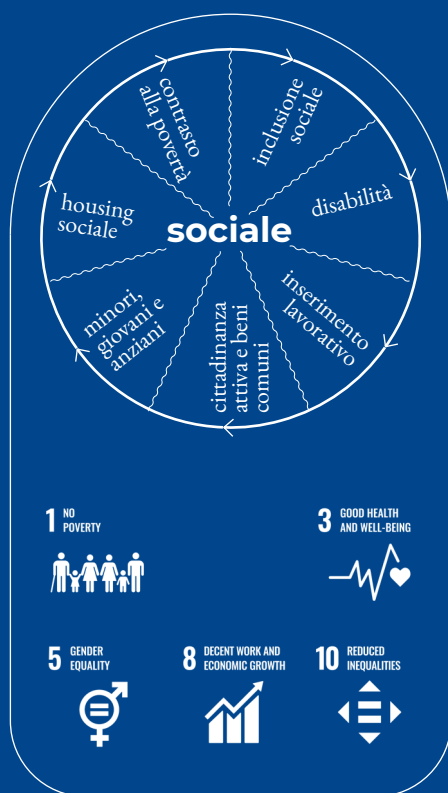
1. Effettua le nomine previste dalla Statuto della Fondazione (Consiglieri e Organo di Controllo).
2. Formula proposte in ordine alla programmazione strategica della Fondazione
3. Rende pareri sulle proposte di bilanci preventivi e consuntivi della Fondazione.



## Cosa possiamo fare concretamente, insieme

Lo scopo ultimo di ogni donazione, qualunque sia la forma che prende, è realizzare qualcosa di utile per la propria Comunità, rispondere ad un problema reale, contribuire concretamente, in modo efficace ed efficiente.

La Fondazione di Comunità, per le sue caratteristiche di indipendenza e trasparenza, grazie ad una approfondita conoscenza del territorio e dei suoi bisogni, può aiutare il donatore ad individuare le organizzazioni, i progetti più solidi e coerenti con i suoi obiettivi e a monitorarne i risultati nel tempo. In particolare, l'attività di FCM si concretizza in tre macro ambiti di intervento sociale, culturale e ambientale, all'interno dei quali valuta, finanzia e realizza numerosi progetti.



Attraverso l'attività erogativa, FCM intende contribuire ai Sustainable Development Goals (SDGs) obiettivi per il 2030 approvati dalle Nazioni Unite nell'ambito dell'Agenda Globale per lo Sviluppo Sostenibile.

## Fondazione di Comunità Milano

Città Sud Ovest, Sud Est e Adda Martesana – Ente Filantropico (ETS)

---

via Bernardino Zenale, 8  
20123 Milano  
tel 02 37 90 25 26

Direttore: **Filippo Petrolati**  
email [f.petrolati@fcmilano.org](mailto:f.petrolati@fcmilano.org)  
tel 328 541 97 19



Progetto grafico [www.paologiacomazzi.com](http://www.paologiacomazzi.com)

---

**IBAN:** IT18 Y030 6909 6061 0000 0162571

Intesa Sanpaolo, Largo Belotti, Milano - 55000 Filiale Accentrata Terzo Settore

# Fondo

## Sfida

*L'unico che mi può battere sono io.*

(Michael Johnson)

Un Fondo dinamico, destinato a crescere nel tempo grazie a “scommesse” su uno specifico risultato conseguito dal donatore o dalla sua azienda.

### Come funziona

Il Fondo ha una quota patrimoniale, destinata a dare continuità all'attività nel tempo, e una quota corrente, destinata al sostegno di progetti di utilità sociale. Con la formula Sfida, l'obiettivo è fissato dai fondatori: ottenendo un certo risultato, ad esempio in ambito



professionale, ci si impegna ad effettuare una donazione al Fondo, calcolata in termini assoluti o percentuali sul risultato. La donazione può essere fatta dal soggetto che promuove il Fondo, oppure può coinvolgere i singoli partecipanti o entrambi (*match giving*).

La destinazione del Fondo è definita al momento della costituzione e può essere coerente con la natura della sfida. Qualche esempio: lo studio legale che sostiene progetti di tutela gratuita per indigenti; la squadra di calcio che supporta attività sportive per bambini in condizioni di disagio; la società immobiliare che contribuisce a realizzare progetti di parchi giochi nel quartiere.



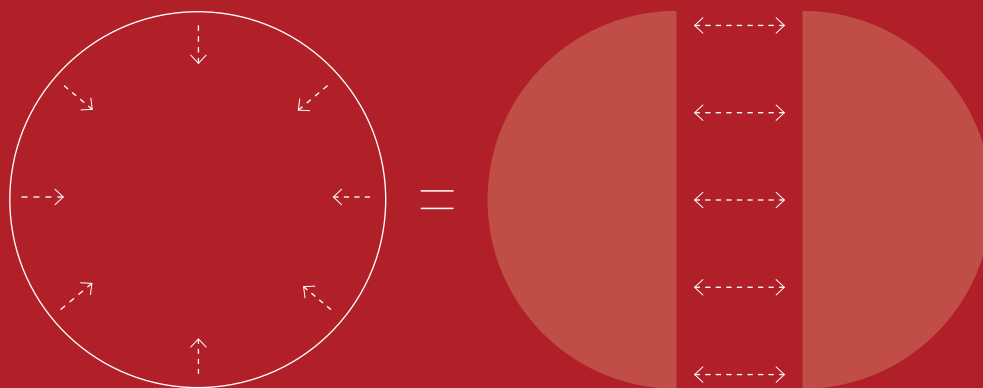
Fondazione di Comunità  
**MILANO**  
CITTÀ, SUD OVEST, SUD EST, MARTESANA

## A chi si rivolge

A tutte le realtà che lavorano per obiettivi quantitativi sfidanti. È adatto, ad esempio, a liberi professionisti, aziende, squadre sportive ed agenzie immobiliari o di comunicazione.

## Perché il Fondo Sfida

Per condividere un successo con chi è più in difficoltà. Per coinvolgere dipendenti e colleghi, coltivando il senso di appartenenza ad un gruppo e facendo leva su risultati lavorativi, sportivi o di altra natura.



## Le opportunità

- Benefici fiscali per tutti i donatori che contribuiscono al Fondo.
- Possibilità di concordare campagne di raccolta fondi mirate o attività di comunicazione per rendere visibili i risultati conseguiti dai partecipanti alla scommessa.
- FCM garantisce collaborazione nella comunicazione del Fondo e delle iniziative sostenute.

# Fondo Ricordo

*Alla sera della vita, ciò che conta  
è avere amato.*

(San Giovanni della Croce)

Un Fondo costituito in memoria di una persona scomparsa, per volontà dei congiunti o frutto di raccolte fondi promosse da amici e parenti, allo scopo di mantenerne vivo il ricordo attraverso un impegno di solidarietà ed altruismo.

## Come funziona

Il Fondo ha una quota patrimoniale, destinata a dare continuità all'attività nel tempo, e una quota corrente, destinata al sostegno di progetti di utilità sociale.



Lo scopo del Fondo viene individuato al momento del conferimento, in continuità con gli interessi della persona a cui viene intestato o a sostegno di finalità scelte dai fondatori.

Le decisioni in merito all'utilizzo delle risorse possono essere affidate ad un Comitato di Gestione, definito al momento della costituzione, o a FCM.

## A chi si rivolge

Alle famiglie, agli amici, a tutti coloro che hanno perso una persona cara e ne vogliono onorare e tramandare la memoria.



Fondazione di Comunità  
**MILANO**  
CITTÀ, SUD OVEST, SUD EST, MARTESANA



## Perché il Fondo Ricordo

Per onorare nel tempo la memoria della persona scomparsa, perseguendo a suo nome un impegno filantropico.

Per riempire di senso il dolore di coloro che hanno perduto una persona cara e aggregare gesti di solidarietà che possono nascere dal cordoglio, amplificandone l'impatto e convogliandoli verso un obiettivo comune.



## Le opportunità

- Benefici fiscali per tutti i donatori che contribuiscono al Fondo.
- Possibilità di concordare campagne di raccolta fondi mirate o azioni in ricordo del defunto.
- FCM garantisce collaborazione nella comunicazione del Fondo e delle iniziative sostenute.

# Fondo Futuro

*La vera generosità verso il futuro  
sta nel dare tutto al presente.*

(Albert Camus)

Un Fondo nominativo rivolto alle persone che intendono destinare alla filantropia una parte del loro patrimonio personale, con uno sguardo alle nuove generazioni.

L'alternativa, più semplice ed efficiente, rispetto alla costituzione di una propria fondazione. Un modo per restituire, condividere, partecipare e, soprattutto, dare un senso diverso e più profondo al benessere raggiunto.



## Come funziona

Il Fondo ha una quota patrimoniale, destinata a dare continuità all'attività nel tempo, e una quota corrente, destinata al sostegno di progetti di utilità sociale.

Le risorse possono essere conferite in un'unica soluzione (in occasione di un'eredità o di una liquidazione) oppure accantonate nel tempo.

Lo scopo generale del Fondo può essere definito in totale libertà, in base alle priorità del fondatore. Il donatore, in funzione del livello di coinvolgimento desiderato, può mantenere la responsabilità di decidere le iniziative da sostenere con le risorse del Fondo, nominare un Comitato di Gestione o appoggiarsi a FCM.



Fondazione di Comunità  
**MILANO**  
CITTÀ, SUD OVEST, SUD EST, MARTESANA

## **A chi si rivolge**

A privati o famiglie che abbiano raggiunto un buon livello di successo economico o abbiano concluso la loro attività professionale e desiderino continuare ad impegnarsi per la propria comunità attraverso iniziative filantropiche volte al bene comune.

## **Perché il Fondo Futuro**

Per condividere parte della propria fortuna con chi è più in difficoltà. Per indicare la strada ai propri figli. Perché donare può dare gioia tanto a chi dona, quanto a chi riceve.



## **Le opportunità**

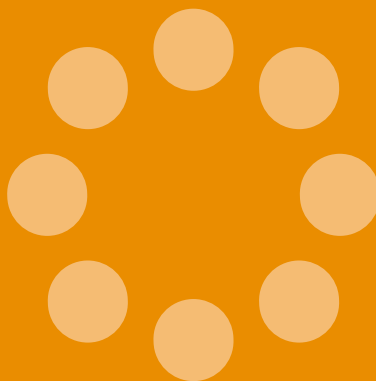
- Benefici fiscali per tutti i donatori che contribuiscono al Fondo.
- FCM garantisce collaborazione nella comunicazione del Fondo e delle iniziative sostenute.

# Fondo Impresa Responsabile

*Può l'industria darsi dei fini?  
Si trovano questi semplicemente  
nell'indice dei profitti?  
Non vi è al di là del ritmo  
apparente qualcosa di più  
affascinante, una destinazione,  
una vocazione, anche nella vita  
della fabbrica?*

(Adriano Olivetti)

Un Fondo rivolto alle imprese, che nasce con l'obiettivo di coinvolgere i dipendenti in un'attività filantropica sul territorio. Le risorse sono messe a disposizione dall'azienda, attraverso la destinazione di una percentuale fissa dell'utile o di un budget annuale CSR. I progetti da sostenere possono essere scelti, o addirittura presentati, dai dipendenti che hanno a cuore iniziative socialmente utili promosse dalla loro comunità.



## Come funziona

Il Fondo è dinamico, ovvero viene alimentato nel tempo da successive donazioni. È prevalentemente corrente e viene destinato al sostegno di progetti che rispondono ai bisogni e alle priorità del territorio. Lo scopo generale del Fondo può essere molto ampio, oppure legato ad una tematica affine alla missione dell'azienda o alle priorità dell'imprenditore. L'utilizzo delle risorse, nel corso del tempo, sarà gestito da un Comitato di Gestione nel quale potranno essere rappresentati anche i dipendenti.



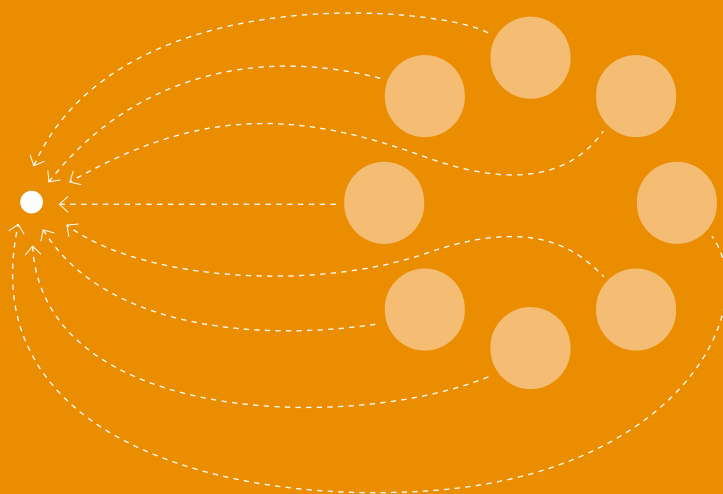
Fondazione di Comunità  
**MILANO**  
CITTÀ, SUD OVEST, SUD EST, MARTESANA

## A chi si rivolge

Alle imprese di qualsiasi dimensione interessate a nuove opportunità di *welfare* aziendale. In particolare, a quelle molto radicate nella comunità, i cui dipendenti risiedono sul territorio.

## Perché il Fondo Impresa Responsabile

Per canalizzare l'attività filantropica sul territorio in modo strategico, efficace ed efficiente. Per coinvolgere i dipendenti e rafforzare le relazioni tra loro, facendo leva su interessi e valori comuni. Per dare visibilità all'impegno dell'azienda in termini di Responsabilità Sociale.



## Le opportunità

- Benefici fiscali per tutti i donatori che contribuiscono al Fondo.
- Possibilità di costruire azioni su misura per valorizzare e potenziare l'iniziativa verso gli *stakeholder* interni ed esterni (es. piattaforma digitale per votare i progetti, iniziative di raccolta fondi interna, anche con formula *payroll giving*).
- FCM garantisce collaborazione nella comunicazione del Fondo e delle iniziative sostenute.

# Fondo

## AdottaMI

*L'universo ha senso solo quando  
abbiamo qualcuno con cui  
condividere le nostre emozioni.*

(Paulo Coelho)

Una proposta per adottare un progetto della comunità di appartenenza, attraverso la partecipazione ad uno dei Fondi tematici di FCM. Ad esempio: adozione di un quartiere, attraverso il Fondo QuBi; adozione di un parco giochi inclusivo, partecipando al Fondo Parchi Gioco per Tutti; finanziamento di borse di studio/lavoro per un giovane, nell'ambito del Fondo AdAstra.



### Come funziona

Si sceglie un progetto significativo e ad alto impatto per la comunità tra quelli promossi da FCM e lo si sostiene per un periodo determinato oppure con una prospettiva di lungo periodo, allo scopo di consentire la realizzazione di particolari interventi e iniziative.

Si può adottare una singola iniziativa, con una donazione concordata con FCM, oppure sostenere genericamente il Fondo, con un importo a discrezione del donatore.



Fondazione di Comunità  
**MILANO**  
CITTÀ, SUD OVEST, SUD EST, MARTESANA

## A chi si rivolge

Alle imprese, in particolare quelle interessate alla propria comunità di riferimento o a cause specifiche (iniziative di contrasto alla povertà, formazione professionale di giovani svantaggiati, cura di minori con disabilità) e ai singoli individui che, a titolo personale o in gruppo, desiderino contribuire a progetti specifici.



## Perché il Fondo AdottaMI

Per partecipare, insieme ad altri, al raggiungimento di un obiettivo di solidarietà e bene comune.

Per testimoniare il legame e l'interesse verso la propria comunità, potendo contare su risultati tangibili e visibili in tempi brevi.

## Le opportunità

- Benefici fiscali per tutti i donatori che contribuiscono ai Fondi.
- Aggiornamento continuo sui risultati del progetto da parte di FCM.
- FCM comunica le iniziative sostenute.

# Fondo Sogno nel Cassetto

*Sogno di dipingere e poi dipingo  
il mio sogno.*

(Vincent Van Gogh)

Un Fondo speciale, creato appositamente per la realizzazione di un progetto inedito e ad alto impatto sulla comunità. Una proposta esclusiva, capace di garantire nuove risorse ad iniziative innovative.

## Come funziona

Il fondatore propone a FCM l'apertura di un Fondo a sostegno di un intervento di utilità sociale particolarmente significativo, per realizzare il quale intende mettere a disposizione risorse proprie o avviare un'importante raccolta fondi.

FCM valuta l'opportunità di sostenere il progetto, destinando

risorse integrative rispetto a quanto raccolto sul Fondo, in modo da garantire la realizzazione di un progetto che esca dall'ordinario, per caratteristiche, dimensioni e impatto auspicato.

## A chi si rivolge

A grandi e autorevoli *players* della filantropia milanese.

Enti del terzo settore intenzionati a valorizzare le proprie disponibilità patrimoniali e interessati a far fruttare un investimento o ad attrarre nuove e significative risorse.

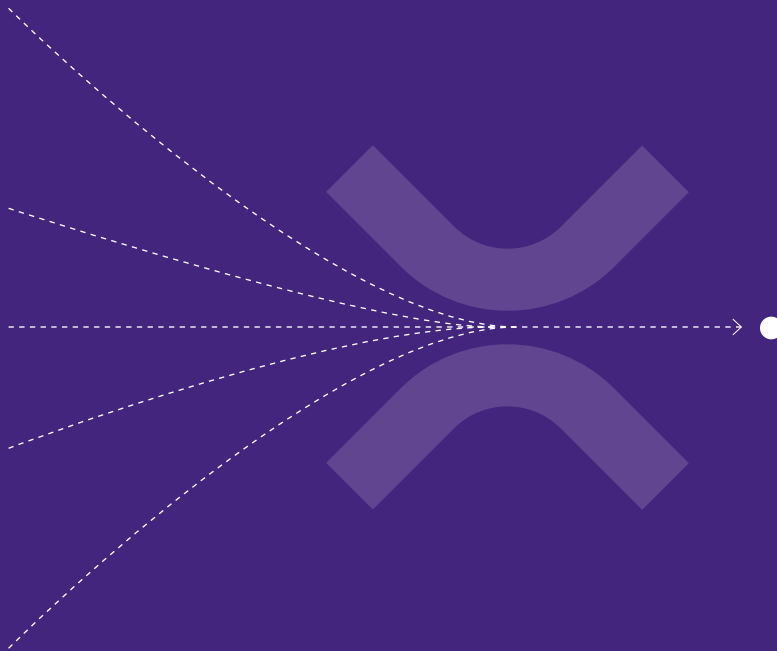
Aziende intenzionate a dare vita ad importanti progetti CSR, sui quali vogliano convogliare altre risorse di dipendenti, clienti o partner.



## Perché il Fondo Sogno nel Cassetto

Perché offre maggiori disponibilità economiche per la realizzazione di un progetto desiderato e mai concretizzatosi.

Perché consente di convogliare forme di raccolta fondi non sempre possibili per l'ente proponente.



## Le opportunità

- Benefici fiscali per tutti i donatori che contribuiscono al Fondo.
- FCM può contribuire al sostegno delle iniziative individuate dal Fondo con un contributo fino al 50% delle risorse depositate.
- FCM garantisce collaborazione per la realizzazione di campagne di raccolta fondi mirate e per azioni di comunicazione del Fondo e delle iniziative sostenute.

# Lascito Solidale

*Un uomo non muore mai  
se c'è qualcuno che lo ricorda*

(Ugo Foscolo)

Un Fondo costituito tramite un lascito testamentario per sostenere un mondo migliore, un segno indelebile del proprio impegno a favore della comunità, un ricordo sempre vivo nella mente dei cittadini.

## Come funziona

Un lascito testamentario è un atto volontario, che permette di manifestare all'interno del testamento l'intenzione di effettuare

una donazione che, di norma, si concretizza al decesso del donatore. È possibile lasciare una somma in denaro, un bene mobile, un bene immobile o l'intero patrimonio.

La persona che redige il testamento decide l'importo, grande o piccolo, del lascito, le modalità di erogazione e la loro destinazione a favore di progetti sociali, culturali o ambientali.

FCM si impegna a trasformare la donazione in un aiuto concreto seguendo per sempre le volontà espresse.

È anche possibile stipulare una Polizza Vita con indicazione di FCM come beneficiario in caso di morte.

## A chi si rivolge

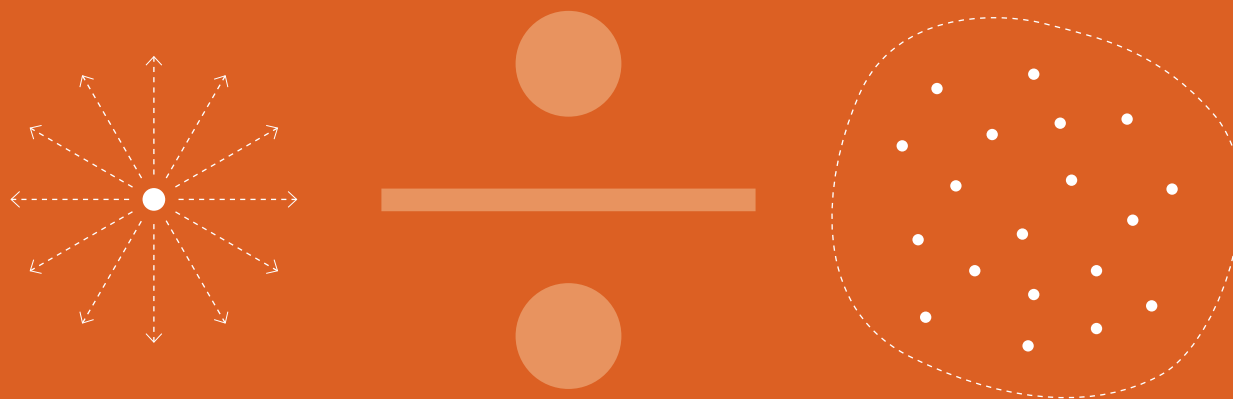
A tutte le persone intenzionate a lasciare un ricordo di sé che possa durare nel tempo. Per chi vuole essere protagonista, nel presente e nel futuro, di una causa in cui crede e della vita della propria comunità.

## Perché il Lascito Solidale

Si tratta di un'azione concreta e perpetua.

Consente di salvaguardare gli interessi dei familiari e degli eredi.

Lascia un segno tangibile di sé alle generazioni future.



## Le opportunità

- Le disposizioni testamentarie a favore di FCM sono esenti da qualunque imposta.
- Il notaio è la figura più autorevole e affidabile alla quale rivolgersi per qualsiasi volontà testamentaria e scelta relative alla successione.
- In base alla volontà del fondatore FCM può concordare un piano di comunicazione del Fondo e delle iniziative sostenute.

